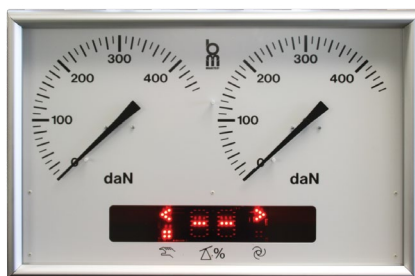
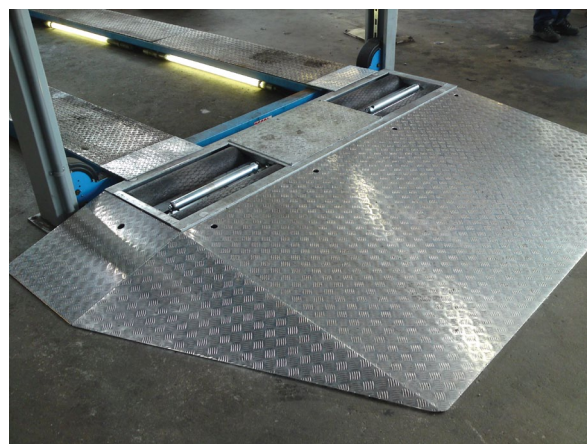




BM 3010 Opbouw Rollenbank



Afmetingen: 735x400x140 mm (bxhxd)



Kwalitatief hoogwaardige Deense gegalvaniseerde remmentestbank, die wereldwijd door officiële keuringsstations en de NAVO worden gebruikt.

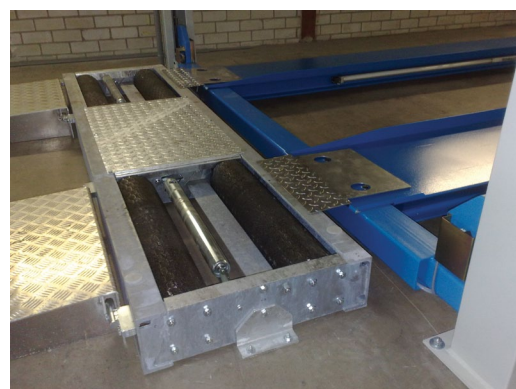
De BM 3010 heeft een uniek ontwerp, waardoor hij zowel voor inbouw als opbouw is geschikt. Dit is ideaal voor de garagehouder die nu een rollenbank wil kopen en in de toekomst gaat verhuizen. Door zijn hoogte van slechts **16 cm** kan hij rechtstreeks op de vloer worden geplaatst voor de hefbrug. De BM 3010 is te gebruiken als een mobiele testbank en is makkelijk te vervoeren op een aanhangwagen.

De BM 3010 rollenbank is standaard uitgerust met de volgende opties:

- 4 x 4 meting.
- IR afstandsbediening.
- Draaibare wandconsole voor het display.
- Vloermontagekit.

Tevens is het mogelijk om de remmentestbank uit te breiden zodat er altijd een configuratie is die voldoet aan uw eisen. Al deze uitbreidingen zijn achteraf mogelijk.

- Pedaalkrachtsmeter.
- Driewielmode.
- Testen in twee rijrichtingen.
- Automatische gewichtsmeting.
- Elektrische motorrem.
- PDA met afstandsbediening en display.
- Schokdempertestbank.
- Tachometertestbank.
- Zijslipmeter.
- Printer.
- Inbouwframe.
- 1 meter brede rollen.



Topkwaliteit en ervaring sinds 1977
van een gespecialiseerde teststraten fabrikant



BM 3010 Opbouw Rollenbank

Technische gegevens

BM 3010 beschrijving	
Diameter rollen	150 mm
Lengte rollen	700 / 1000 mm
Wrijvingscoëfficiënt tussen de wielen nat / droog	Min 0.7 / 0.6
Afstand tussen de wielen	880 - 2250 / 2850 mm
Hartafstand tussen de rollen	355 mm
Maximale aslast	3.500 kg
Motorvermogen	1.1 kW
Maximale remkracht meting	0 - 450 daN
Testsnelheid	2,5 km/h
Afmetingen l x b x h	2360 / 2960 x 640 x 160 mm
Display l x b x h	735 x 500 x 140 mm
Display remkracht schaal	0 - 450 daN
Meetnauwkeurigheid remkracht	0 – 100 daN : ± 2 daN > 100 daN : ± 2 %
Meetnauwkeurigheid gewicht	0 – 100 kg : ± 2 kg > 100 kg : ± 2 %
Spanning en vermogen	3 x 380 VAC + N + E Minimum 10 Amp traag

